

# (·>ραρακι **HELP**

Γνωσιακή βάση > SSL Πιστοποιητικά > Τρόπος εγκατάστασης SSL σε Windows Server 2012R2 - IIS 8.5

## Τρόπος εγκατάστασης SSL σε Windows Server 2012R2 - IIS 8.5

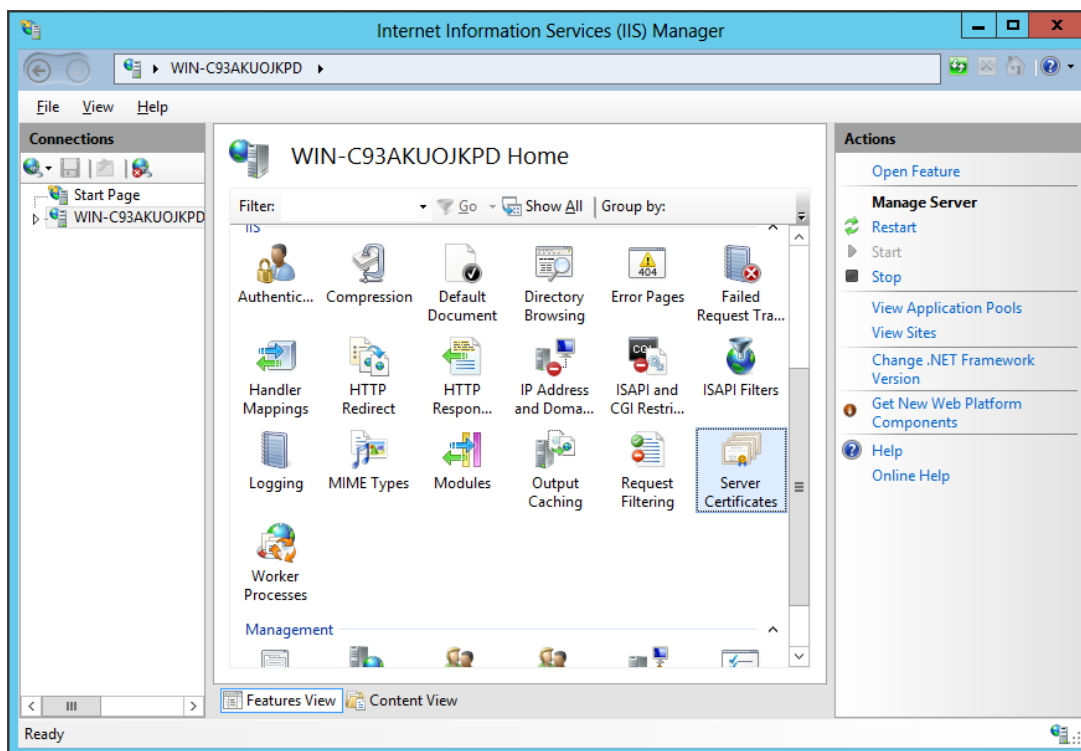
Alexandros Karagiannis - 2022-11-17 - SSL Πιστοποιητικά

Ανοίξτε το αρχείο ZIP που περιέχει το πιστοποιητικό σας. Αποθηκεύστε το αρχείο που ονομάζεται `your_domain_name.cer` στην επιφάνεια εργασίας του server σας.

Από την **Έναρξη**, κάντε κλικ ή αναζητήστε τη **Διαχείριση υπηρεσιών πληροφοριών Internet (IIS)** και ανοίξτε την.

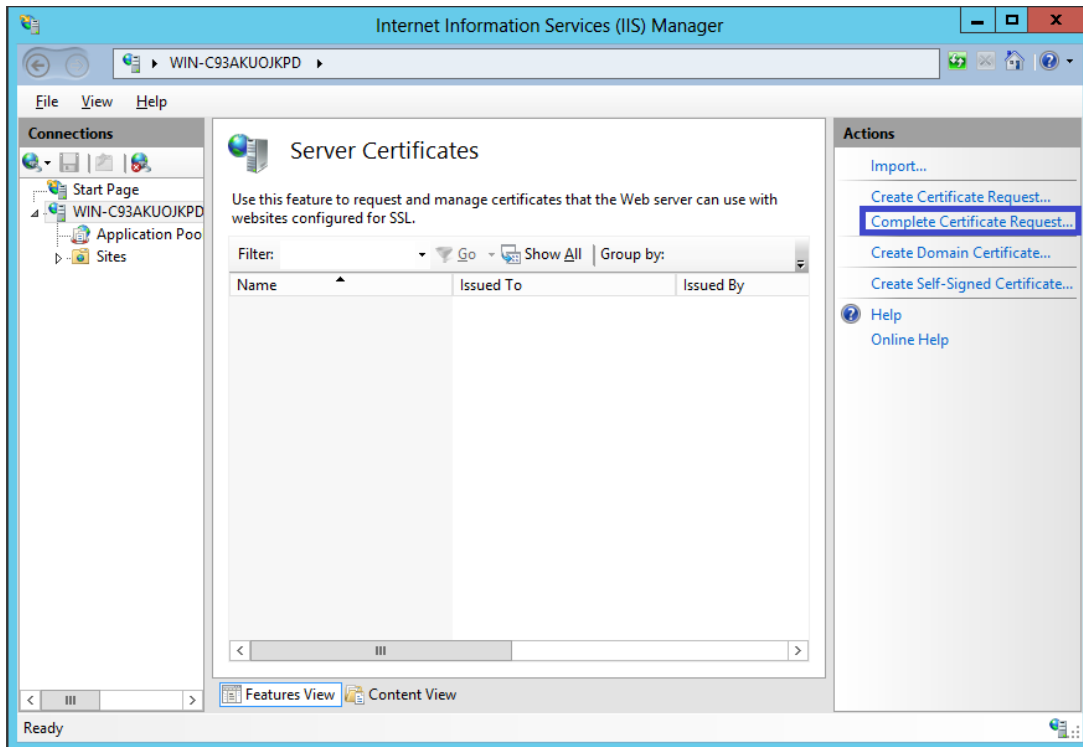
Κάντε κλικ στο **όνομα του διακομιστή**.

Από το κεντρικό μενού, κάντε διπλό κλικ στο κουμπί **Πιστοποιητικά διακομιστή** στην ενότητα **IIS** (βρίσκεται στη μέση του μενού).

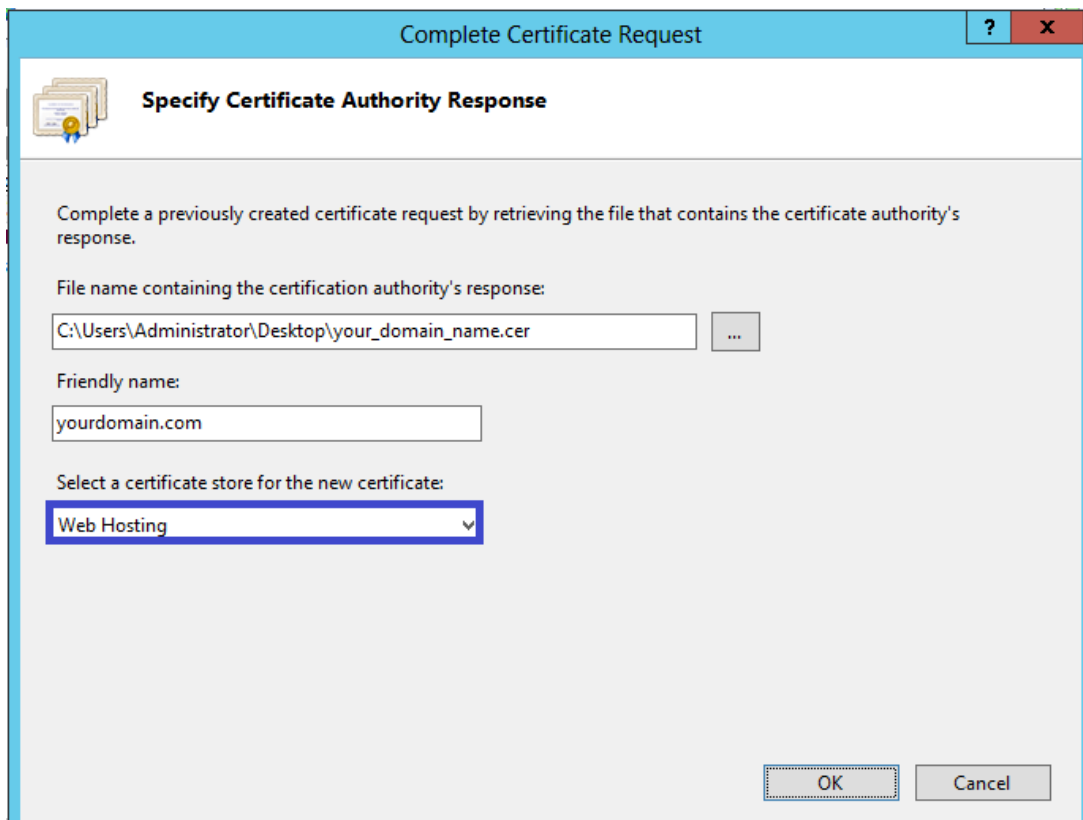


Από το μενού **Ενέργειες** (στα δεξιά), κάντε κλικ στο **Ολοκλήρωση Αιτήματος Πιστοποιητικού**

Αυτό θα ανοίξει τον Οδηγό Πλήρους Αιτήματος Πιστοποιητικού.



Περιηγηθείτε στο αρχείο σας\_domain\_name.cer που σας παρασχέθηκε από το COMODO. Στη συνέχεια, θα πρέπει να εισαγάγετε ένα φιλικό όνομα. Το φιλικό όνομα δεν αποτελεί μέρος του ίδιου του πιστοποιητικού, αλλά χρησιμοποιείται από το διαχειριστή του διακομιστή για να διακρίνει εύκολα το πιστοποιητικό. Επιλέξτε το νέο πιστοποιητικό στο Κατάστημα προσωπικών πιστοποιητικών.



Κάνοντας κλικ στο κουμπί **OK** θα εγκατασταθεί το πιστοποιητικό στο διακομιστή.

*Σημείωση: Υπάρχει ένα γνωστό ζήτημα στο IIS 8, το οποίο παρουσιάζει το ακόλουθο σφάλμα: "Αποτυχία κατάργησης του πιστοποιητικού"*

*Εάν αυτός είναι ο ίδιος διακομιστής που δημιουργήσατε τότε το CSR, στις περισσότερες περιπτώσεις, το πιστοποιητικό εγκαθίσταται.*

*Απλά κλείστε το παράθυρο διαλόγου και πατήστε "F5" για να ανανεώσετε τη λίστα πιστοποιητικών διακομιστή.*

*Εάν το νέο πιστοποιητικό βρίσκεται τώρα στη λίστα, τότε αυτό, έχει εγκατασταθεί στον διακομιστή, αλλά ίσως θελήσετε να ελέγξετε και να βεβαιωθείτε ότι το πιστοποιητικό βρίσκεται στην Web Hosting κατηγορία.*

*Εάν δεν υπάρχει, μπορείτε να το μετακινήσετε εκεί.*

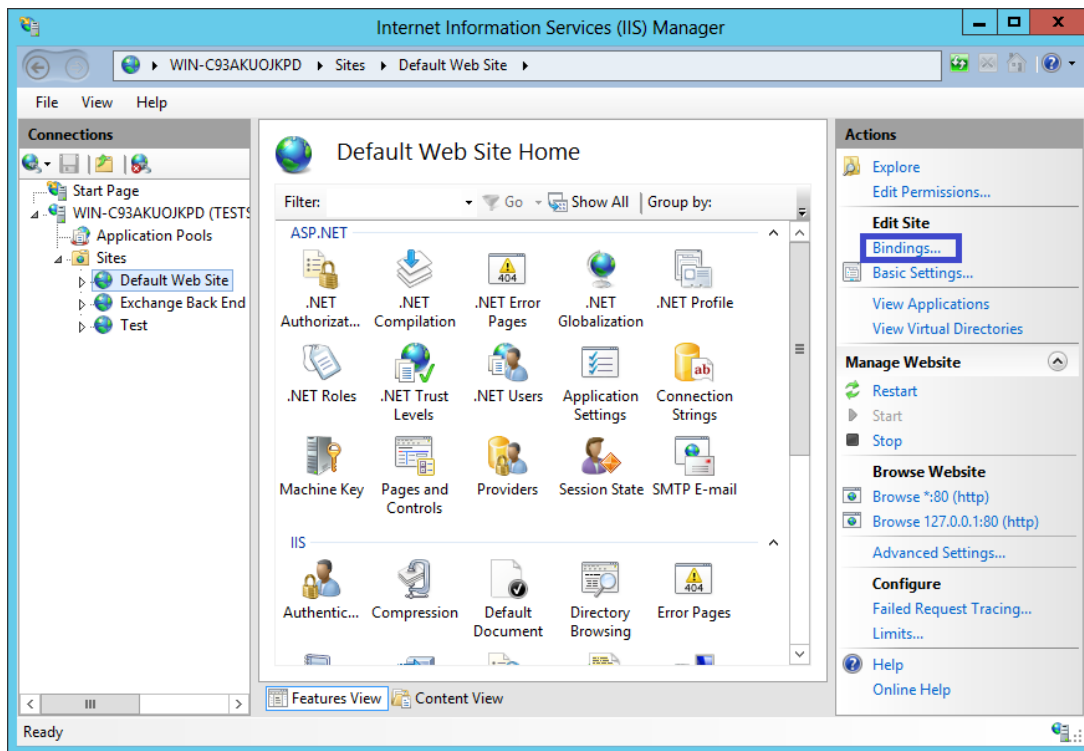
*Εάν δεν περιλαμβάνεται στη λίστα, θα χρειαστεί να επαναλάβετε την έκδοση του πιστοποιητικού σας χρησιμοποιώντας ένα νέο CSR.*

*Αφού δημιουργήσετε μια νέα διεύθυνση CSR, συνδεθείτε στο λογαριασμό σας COMODO και κάντε κλικ στο κουμπί αντικατάστασης για το πιστοποιητικό σας.*

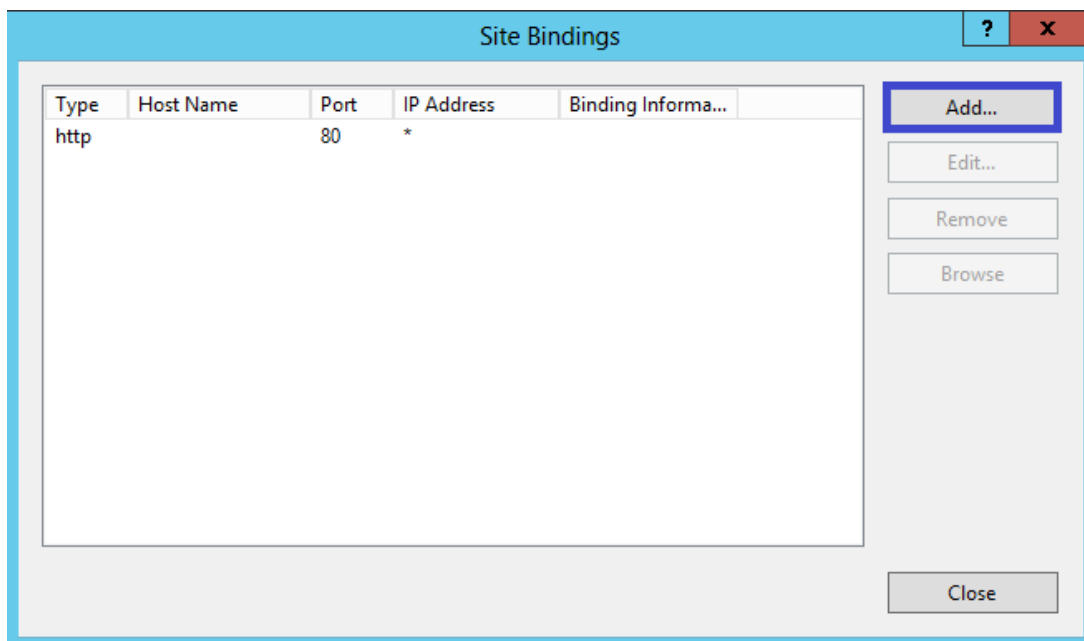
Μόλις το Πιστοποιητικό SSL εγκατασταθεί με επιτυχία στο διακομιστή, θα χρειαστεί να εκχωρήσετε αυτό το πιστοποιητικό στον κατάλληλο ιστότοπο χρησιμοποιώντας την υπηρεσία IIS. Από το μενού **Συνδέσεις** στο κύριο παράθυρο διαχειριστή των υπηρεσιών Internet Information (IIS), επιλέξτε το **όνομα του διακομιστή** στον οποίο έχει εγκατασταθεί το πιστοποιητικό.

Στην ενότητα **Sites**, επιλέξτε τον ιστότοπο που θα ασφαλιστεί με SSL. Από το μενού **Ενέργειες** (στα δεξιά), κάντε κλικ στο **Bindings ...**

Αυτό θα ανοίξει το παράθυρο Binding Sites.



Στο παράθυρο **Σύνδεσμοι ιστότοπων**, κάντε κλικ στην επιλογή **Προσθήκη ...**  
Αυτό θα ανοίξει το παράθυρο Προσθήκη ιστοτόπου σύνδεσης.



Στην ενότητα **Τύπος** επιλέξτε **https**. Η διεύθυνση IP θα πρέπει να είναι η διεύθυνση IP του ιστότοπου ή το **All Unassigned** και η θύρα πάνω από την οποία η κυκλοφορία θα είναι ασφαλισμένη με SSL και είναι συνήθως η **443**.

**Add Site Binding** [?] [X]

Type: **https** IP address: All Unassigned Port: 443

Host name:

Require Server Name Indication

SSL certificate: **yourdomain.com** [Select...] [View...]

[OK] [Cancel]

Κάντε κλικ στο **OK**.

**Site Bindings** [?] [X]

Type	Host Name	Port	IP Address	Binding Informa...
http		80	*	
https		443	*	

[Add...]  
[Edit...]  
[Remove]  
[Browse]  
[Close]