

## Τι είναι το FTP και πως ανεβάζω τα αρχεία μου;

- 2021-05-25 - Γενικά

**FTP** (FileTransferProtocol- Πρωτόκολλο μεταφοράς αρχείων) είναι το πρωτόκολλο που χρησιμοποιείται για την απομακρυσμένη μεταφορά αρχείων από έναν υπολογιστή σε έναν server και αντίστροφα μέσω ενός client όπως είναι το filezilla ή το smartftp.

Εργασίες που μπορούμε να εκτελέσουμε εκτός από τη μεταφορά αρχείων από και προς τον server, είναι η διαγραφή αρχείων του server και η αλλαγή δικαιωμάτων.

Η μεταφορά των αρχείων γίνεται δυαδικά (binary) ή σε ASCII και η συγκεκριμένη υπηρεσία είναι διαθέσιμη, όσο έχετε σύνδεση στο διαδίκτυο.

Για να συνδεθείτε στην FTP υπηρεσία σας, θα πρέπει αρχικά να έχετε άμεσα διαθέσιμα τα στοιχεία πρόσβασης (username/password) που υπάρχουν στο email ενεργοποίησης του Hosting σας.

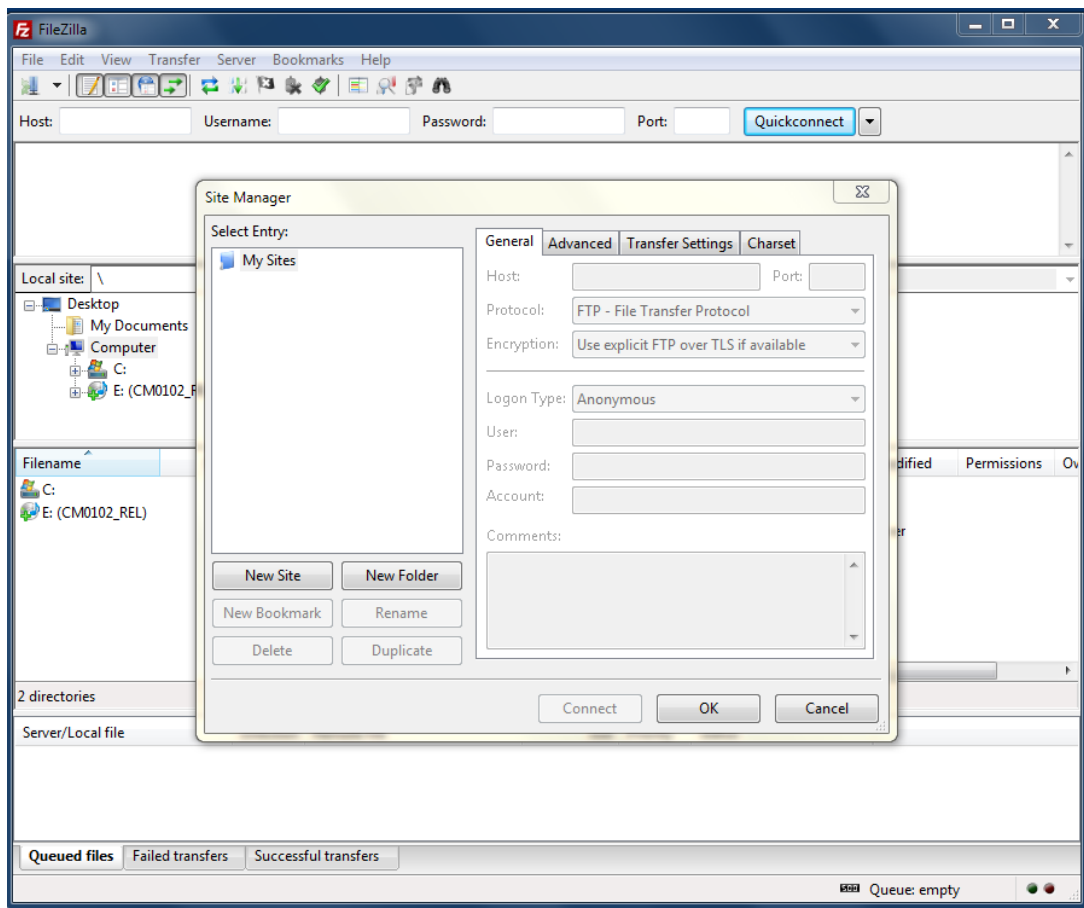
Παρακάτω θα δούμε δύο παραδείγματα σύνδεσης στην ftp υπηρεσία χρησιμοποιώντας τα δύο πιο δημοφιλή προγράμματα σύνδεσης, το filezilla και το smartftp.

### **Filezilla**

Αρχικά κατεβάστε και εγκαταστήστε στον υπολογιστή σας τον [filezilla client](#)

Ανοίξτε το Filezilla και να πραγματοποιήσετε τη σύνδεση σύμφωνα με τα παρακάτω βήματα.

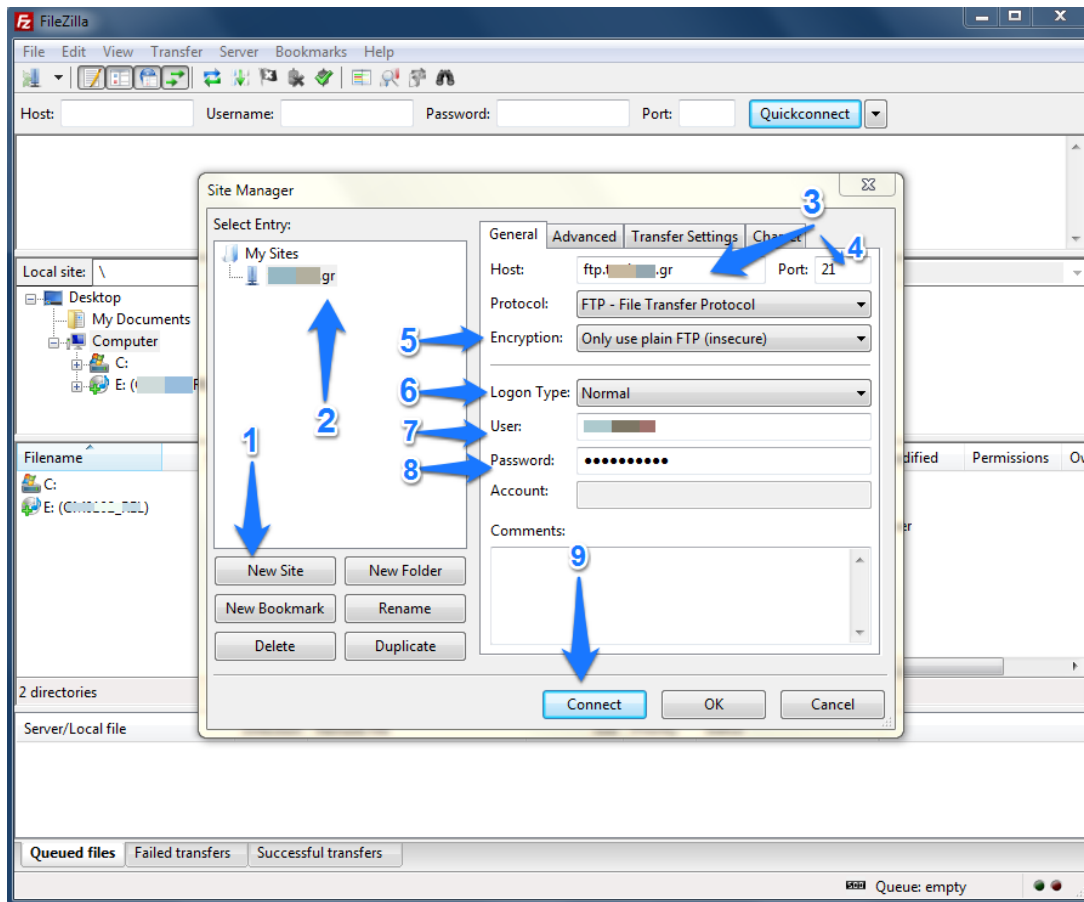
1. Επιλέξτε File -> Site Manager



2. Προσθέτετε νέο site και τα στοιχεία σύνδεσης δηλώνοντας τα παρακάτω στην καρτέλα General.

- NewSite (κάτω από το mysites, δηλώστε το site σας)
- Στο πεδίο Host, δηλώστε [ftp.papaki.gr](http://ftp.papaki.gr) (όπου papaki.gr εσείς δηλώστε το δικό σας domain)  
Εναλλακτικά, μπορείτε να βάλετε την IP του server σας.
- Στο Port δηλώστε το 21 που είναι και το προεπιλεγμένο.
- Στο Encryption επιλέξτε Only Use Plain Ftp
- Στο Logon Type επιλέξτε Normal
- Στο πεδίο User δηλώστε αυτό που σας έχουμε στείλει στο email ενεργοποίησης φιλοξενίας με θέμα Ενεργοποίηση Web Hosting - Στοιχεία Λογαριασμού
- Στο πεδίο Password δηλώστε αυτό που σας έχουμε στείλει στο email ενεργοποίησης φιλοξενίας με θέμα Ενεργοποίηση Web Hosting - Στοιχεία Λογαριασμού
- Τέλος, επιλέξτε Connect, συνδεθείτε και μεταφέρετε τα αρχεία σας με μεταφορά και απόθεση στον root φάκελο που εμφανίζεται στο δεξί παράθυρο του Filezilla.

Μπορείτε επίσης να χρησιμοποιήσετε και αντιγραφή και επικόλληση.



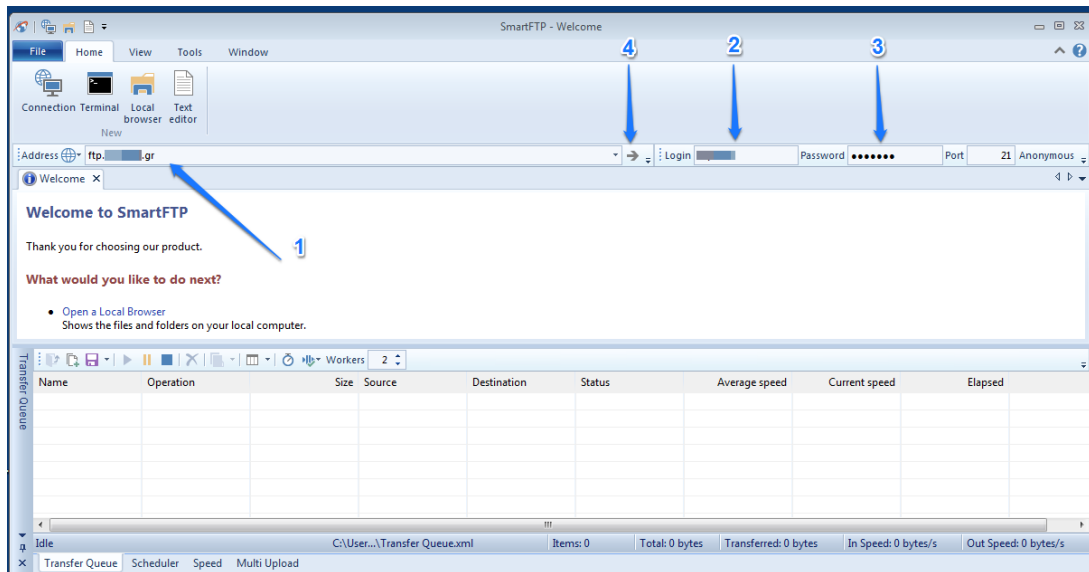
## Smartftp

Αρχικά κατεβάστε το [Smartftp client](#)

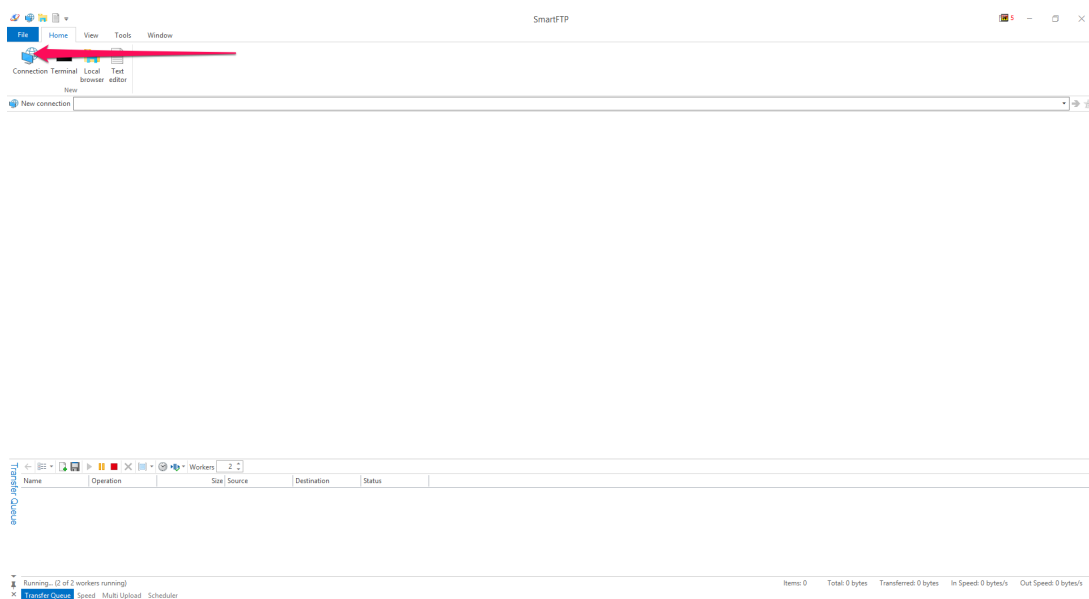
Αφού το κατεβάσετε και το εγκαταστήσετε, ανοίξτε το και συνδεθείτε σύμφωνα με τα παρακάτω βήματα.

- Στο πεδίο Address δηλώστε <ftp.papaki.gr> (όπου papaki.gr εσείς δηλώστε το δικό σας domain)
- Στο πεδίο Login δηλώστε αυτό που σας έχουμε στείλει στο email ενεργοποίησης φιλοξενίας με θέμα Ενεργοποίηση Web Hosting - Στοιχεία Λογαριασμού.
- Στο πεδίο Password δηλώστε αυτό που σας έχουμε στείλει στο email ενεργοποίησης φιλοξενίας με θέμα Ενεργοποίηση Web Hosting - Στοιχεία Λογαριασμού.
- Στο Port αφήστε το 21 που είναι και το προεπιλεγμένο.

- Τέλος κάντε κλικ στο βελάκι (4) δεξιά από το Address.



Σε περίπτωση που χρησιμοποιείτε τελευταία έκδοση του Smartftp, ανοίξτε το και κάντε κλικ στο connection.



Στο νέο παράθυρο διαλόγου δηλώστε τα παρακάτω :

1. ftp.yourdomain.gr (όπου yourdomain.gr, δηλώστε το domain name σας).
2. Δηλώστε το username της ftp υπηρεσίας σας (μπορείτε να το βρείτε στο email ενεργοποίησης φιλοξενίας με θέμα "Ενεργοποίηση Web Hosting - Στοιχεία λογαριασμού").

3. Δηλώστε το Password της ftp υπηρεσίας σας (μπορείτε να το βρείτε στο email ενεργοποίησης φιλοξενίας με θέμα "Ενεργοποίηση Web Hosting - Στοιχεία λογαριασμού").

4. Κάντε κλικ στο OK.

New Connection

General

Protocol: FTP

Host: ftp.yourdomain.gr **1** Port: 21

Path: (optional)

Login type: Username & Password

Username: username **2**

Password: ..... **3**

Add to favorites

Name: ftp.yourdomain.gr - username  Auto